



MTSYS

# AG EN DA

BEGIN.

01. Il mercato

02. L'idea

03. Come funziona

04. I vantaggi

IL MERCATO

Ogni anno vengono stesi migliaia di chilometri di sottoservizi in tutta Europa e in tutto il mondo.

LA SITUAZIONE ITALIANA:

100.000

Chilometri di acquedotti ancora in amianto

46.000

Chilometri di reti Fastweb per le telecomunicazioni

40.000

Chilometri di Gasdotto della rete Snam

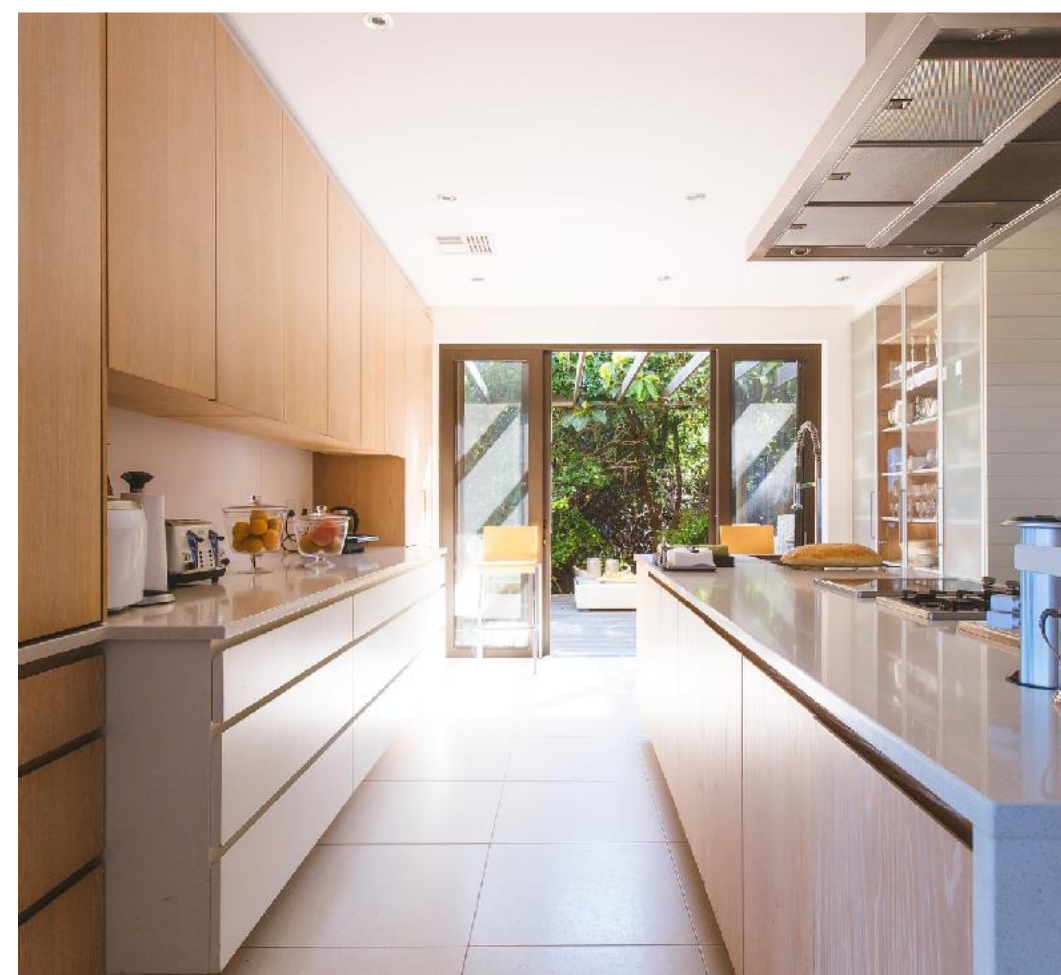
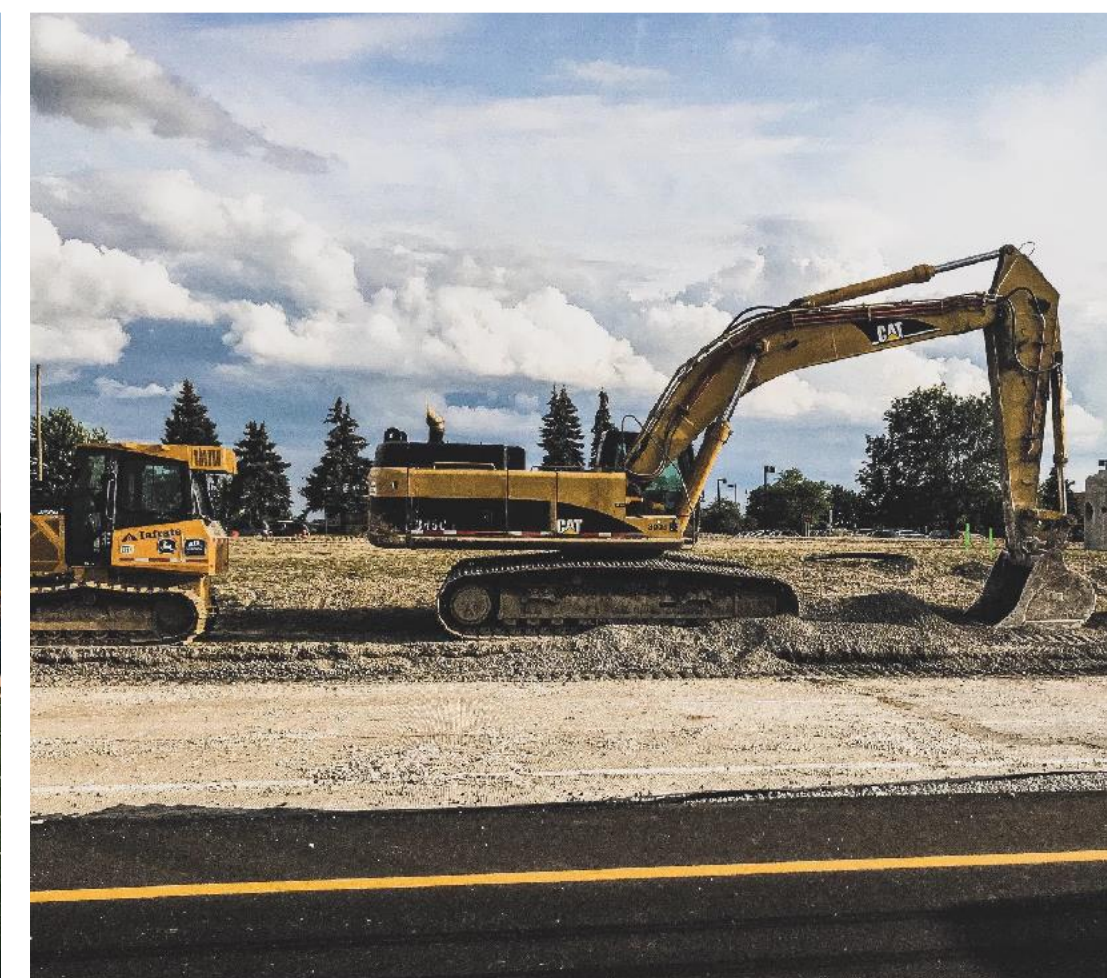
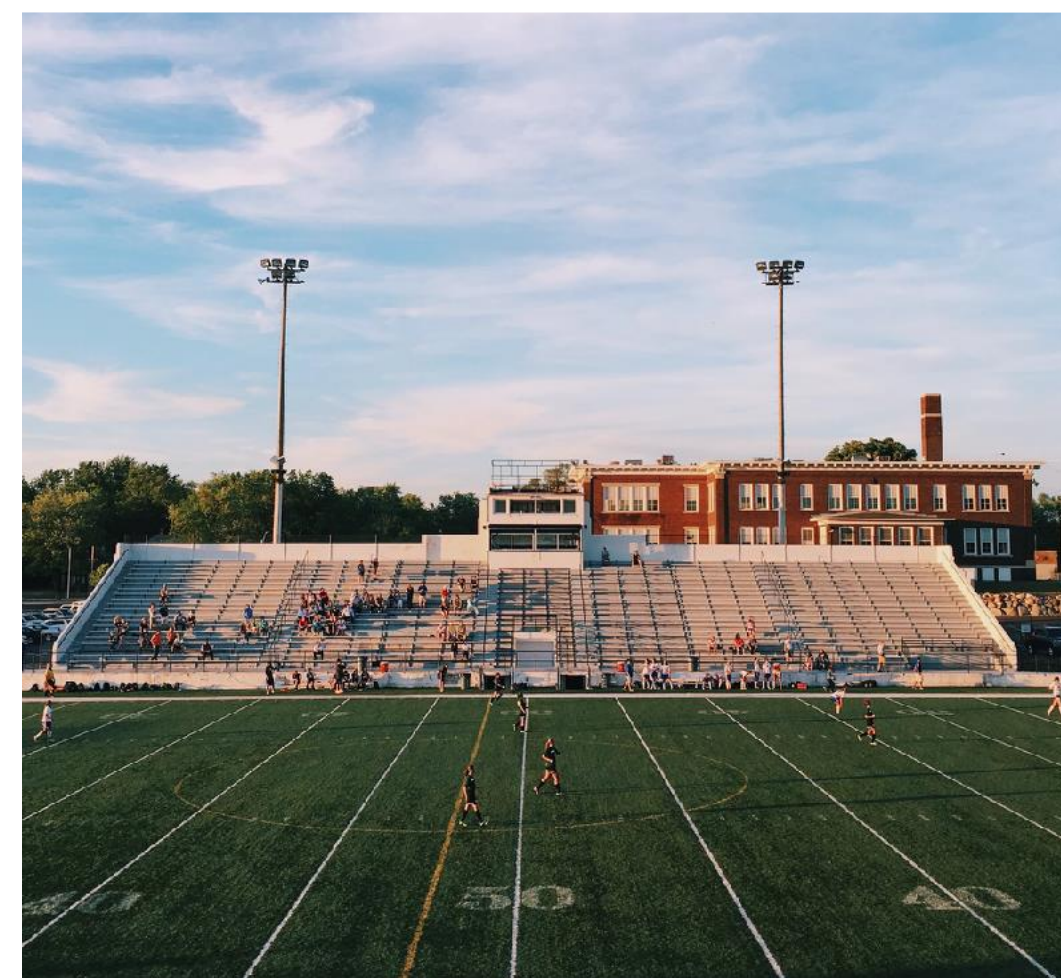
45.000

Chilometri di Elettrodotti

# Il numero aumenta con i sottoservizi privati

Oltre ai chilometri di sotto-servizi pubblici, ce ne sono numerosi installati negli edifici privati come industrie, case, scuole, palazzetti dello sport, aeroporti etc...

**L'intero fabbisogno è così imponente da non permettere un conteggio preciso.**



## Gli incidenti durante gli scavi sono all'ordine del giorno

In tutta Italia si leggono sui giornali notizie di incidenti e infortuni causati dalla rottura dei sottoservizi durante gli scavi per i lavori.

**I danni e i disagi causati sono inestimabili sia per le persone sia per gli enti governativi.**

Milano, blackout nella notte al San Raffaele: l'intero ospedale al buio per quattro ore

A Capri rotta tubatura, black out per sette ore

**ROTTURA DI TUBAZIONI INTERRATE SOTTO UNA STRADA COMUNALE - RESPONSABILITÀ DEL COMUNE**

— DUE ORE DI DISAGI —

**Bari, si rompe tubazione black out al «Di Venere»**

Home > Attualità > Fibra ottica, stop ai lavori per troppi danni alla rete del gas

**FIBRA OTTICA, STOP AI LAVORI PER TROPPI DANNI ALLA RETE DEL GAS**

Da **Riccardo Resta** - 4 Aprile 2017

0

Treviso > Cronaca

**Guasto a una tubazione di San Fior, vasto black-out idrico nel Coneglianese: tutti senz'acqua**

Se esistesse un modo per poter vedere cosa si trova sotto terra, senza dover per forza scavare?

L'IDEA



Mossi dal desiderio di migliorare il nostro mondo, abbiamo sviluppato un sistema di tracciatura e individuazione di sottoservizi:

PRECISO

AFFIDABILE

CERTIFICATO

SCALABILE

DURATURO

SICURO

# MTSYS: Monitoring Technology System

MTSYS è un progetto nato nel 2017, dalla collaborazione di un team di esperti provenienti dal settore delle costruzioni e delle nuove tecnologie.

Si tratta di un sistema di monitoraggio tecnologico che ha l'obiettivo di tracciare i sottoservizi per **migliorare i margini di errore sui luoghi di lavoro e rendere più sicure le installazioni.**



VISION

WE EXIST TO CONNECT  
the construction world.

## MISSION

PROVIDING A MONITORING SYSTEM  
to make the invisible construction parts **traceable**  
and **transparent** for **users** and **government**.

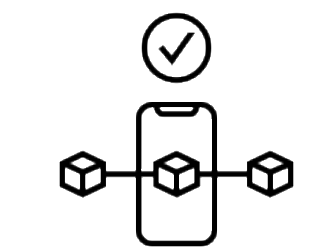
COME FUNZIONA

Il sistema MTSYS è costituito da due fasi principali:

1. INSTALLAZIONE

ENCODING & INTEGRATION

INITIALIZATION & UPDATE



Blockchain

2. CONTROLLO

INFORMATION

## Encoding & Integration

Distribuiremo i sensori tecnologici e integreremo i chip con le linee dei sottoservizi (acqua, gas, elettricità, fibra ottica) collegando il colore giusto a ogni nastro.

**L'obiettivo è rendere unici e rintracciabili tutti i sottoservizi nuovi che verranno installati.**

## Initialization & Update

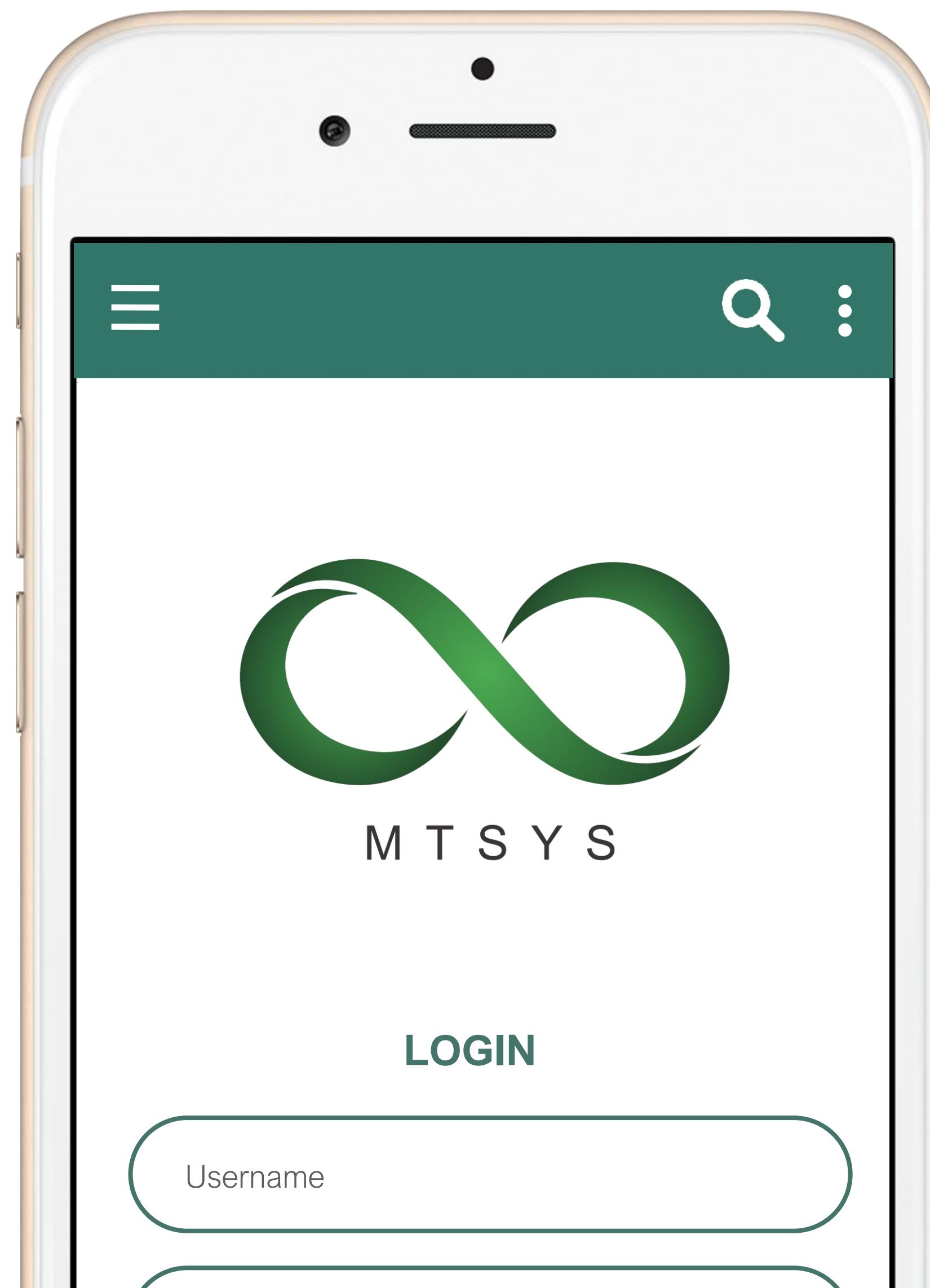
Inizializzeremo i dati ai sensori in modo da **consentire la registrazione delle seguenti informazioni:**

- Riferimenti azienda e operatore;
- Profondità di posa e posizione GPS;
- Tipologia di sottoservizio e note;
- Data e ora dell'attivazione.

## Information

Dopo l'inizializzazione, avremo la possibilità di identificare la posizione dei sottoservizi e di controllare le informazioni attraverso una semplice applicazione.

**Il sistema è protetto dalla tecnologia blockchain che consente di implementare modifiche successive, mettendo i dati in sicurezza.**





## Un sistema certificato dal Politecnico di Milano

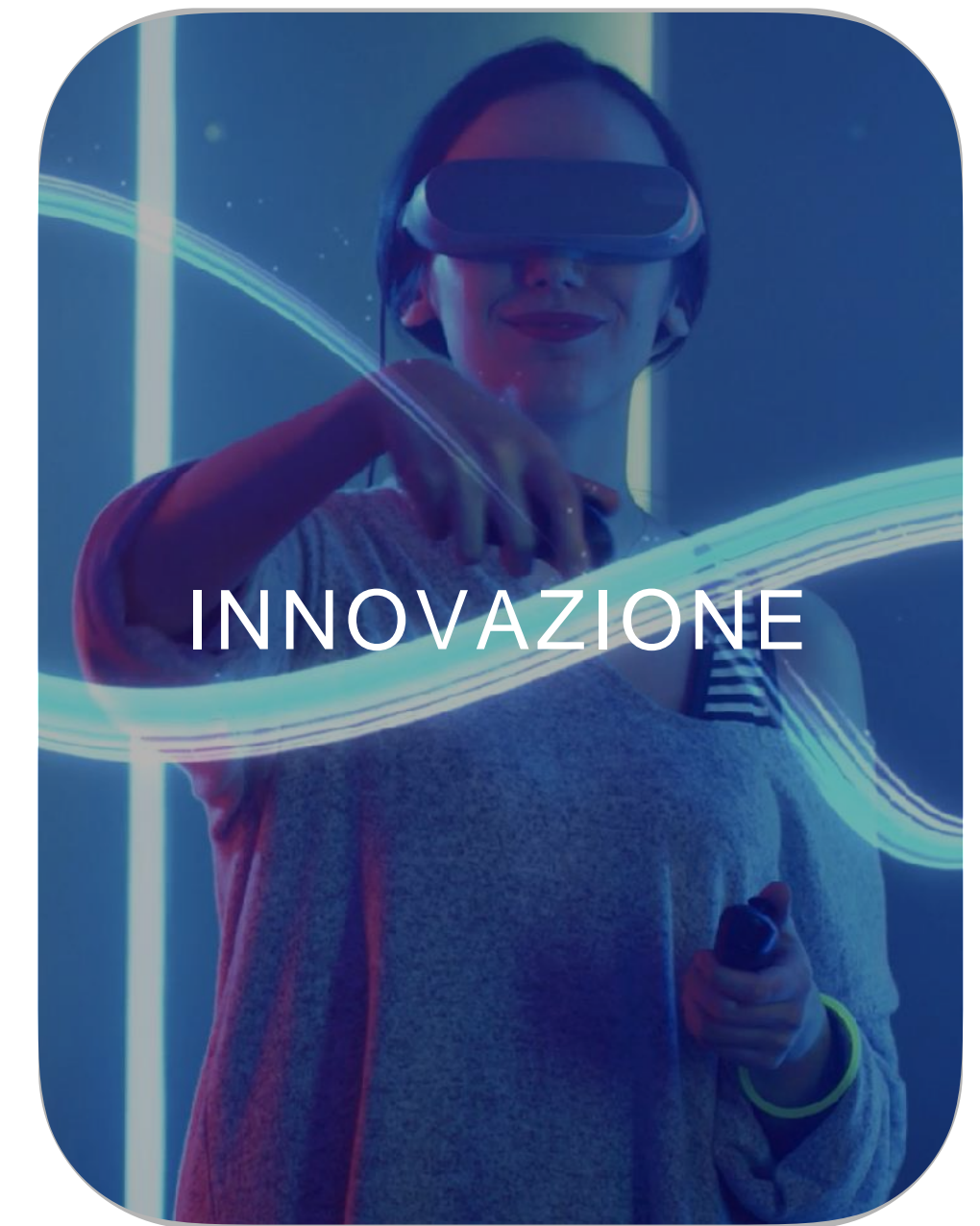
L'intero sistema è stato testato in collaborazione con  
l'istituto di ricerca del Politecnico di Milano.

**Grazie a questi test possiamo garantire a  
sopravvivenza del sistema nel tempo.**



I VANTAGGI

## Quattro principali vantaggi:

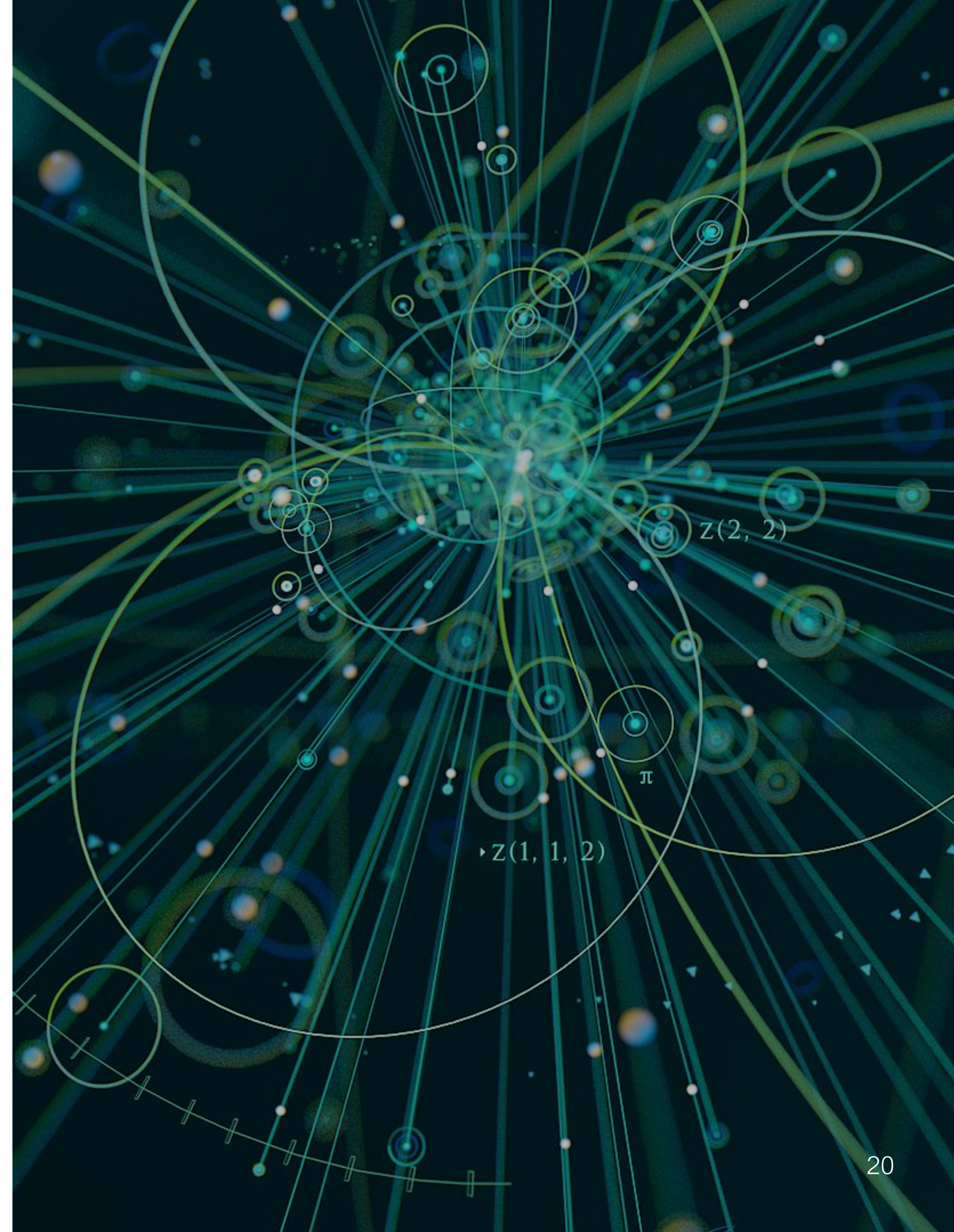


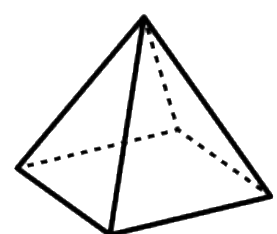


## Tracciabilità

Grazie al sistema MTSYS potremo avere un censimento certo di tutti i sottoservizi e della reale posizione dei tubi sotterranei.

L'anagrafica completa ci permette di rintracciare le informazioni del fornitore che ha effettuato il lavoro in modo da **conoscere l'intera storia dell'impianto con un dato unico, certificato e trasparente.**





## Trasparenza

Il servizio MTSYS consente di assicurare i lavori svolti secondo i requisiti posti, con relativo controllo in real time.

Con il sistema attivo è possibile controllare tempestivamente lo stato di avanzamento delle attività, garantire la **certificazione del rispetto in termini di qualità di posa e quindi la totale trasparenza di informazioni tra le parti.**



## Sicurezza

Il sistema è utile per identificare la distanza e la tipologia del sottoservizio evitando incidenti di rotture indesiderate.

Conoscere la profondità a cui si trova rispetto al livello del suolo/muro/soffitto, consente di operare in regime di **totale sicurezza per sé e per gli altri e di ottimizzare i tempi di intervento.**





## Innovazione

MYSTS garantisce la fruibilità, la certezza e la veridicità di un dato che fino ad oggi non è stato possibile avere.

Grazie alla distribuzione in Blockchain, infatti, sarà possibile registrare tutte le informazioni sensibili in modo che le strutture **potranno avere sempre accesso a informazioni chiare e sicure.**



Rendendo di fatto i sottoservizi intelligenti e tracciabili, MTSYS può portare numerosi vantaggi ai grandi enti nazionali:

01.

**GOVERNI**

Permette di avere un maggiore controllo sui lavori ed eliminare eventuali truffe.

02.

**ASSICURAZIONI**

Permette di risparmiare premi assicurativi dovuti ai danni dei sottoservizi.

03.

**COSTRUTTORI**

Permette di rendere più sicuro il loro lavoro evitando danni e incidenti imprevisti.

04.

**UTILITY & PRIVATI**

Permette alle aziende di raccogliere dati unici e ai privati di rendere la propria casa smart.



WILL YOU JOIN US IN SHAPING THE FUTURE OF CONSTRUCTION?

